

TrustPort, a.s.

TrustPort Antivirus 2009

Bart PE plug-in

Manual del Usuario

© TrustPort, a.s.

<http://www.trustport.com>

Revisión : Enero 2009

CONTENIDO

| | |
|--------------------------------------------------------------------------------------------------------------|----|
| 1. ¿Qué es TrustPort Antivirus Bart PE plug-in? | 3 |
| ¿Qué necesitamos para crear el CD de arranque?..... | 3 |
| 2. Descripción básica de cómo crear el disco de arranque con TrustPort Antivirus. | 4 |
| 3. Descripción a profundidad de la cómo crear el CD de arranque con TrustPort Antivirus Bart PE plug-in..... | 5 |
| 4. Usando el disco Bart PE con el TrustPort Antivirus plug-in. | 15 |
| 5. Posibles problemas. | 20 |

1. ¿Qué es TrustPort Antivirus Bart PE plug-in?

TrustPort Antivirus Bart PE plug-in es un producto antivirus, el cuál reside en un medio de arranque como CD/DVD/Memoria Flash y que permite al usuario iniciar su computadora desde este medio, aunque de utilice en una computadora infectada. Esto permite remover los códigos maliciosos de la computadora, los cuales no pueden ser removidos con métodos convencionales. En los casos donde este programa puede ser utilizado se incluyen, durante la instalación del antivirus en una computadora infectada, o en caso de la penetración de un código malicioso en la computadora a pesar de que tenga instalado un antivirus (si el antivirus no tiene las actualizaciones de una base de datos de definiciones de virus), y el antivirus no puede remover este código malicioso. La razón puede ser que el código malicioso se ejecute antes de la protección residente del antivirus y bloquee el acceso a los archivos infectados.

Es en estos casos donde el plug-in TrustPort Antivirus Bart-PE es utilizado. Iniciando la computadora desde el CD de arranque prevendremos que el código malicioso se inicie en la computadora infectada para que se nos sea posible removerlo de nuestro equipo.

El plug-in TrustPort Antivirus Bart PE no se proporciona en una media de arranque, es necesario primero crear este CD de arranque en una computadora no infectada.

¿Qué necesitamos para crear el CD de arranque?

- Licencia de product TrustPort Antivirus, Internet Security o Total Protection.
- Equipo con Windows XP service pack SP1 o superior o con Windows Server 2003.
- Software PE Builder para la creación del medio de arranque.
- Quemador de CD / DVD

Los pasos para crear el disco de arranque están descritos en el Capítulo 3.

2. Descripción básica de cómo crear el disco de arranque con TrustPort Antivirus.

Antivirus plug-in

- 1) Instalar TrustPort Antivirus en una computadora no infectada
- 2) Actualizar la base de datos de definiciones de virus.
- 3) Instalar PE Builder

Descarga el paquete de instalación del PE Builder desde <http://www.nu2.nu/pebuilder/> de la sección de descargas e instálalo en el folder C:\PEBuilder. Recomendamos descargar la versión 3.1.10.a

4) Crear el plug-in TrustPort Antivirus con PE Builder.

En la sección “Configurar” en TrustPort Antivirus elije “On-Demand Scanner” clic en “Advanced” y “Preparar Bart PE plug-in”. Después elije el folder C:\PEBuilder\plug-in y clic en “Aceptar”.

- 5) Copiar el set de instalación de Windows XP con el Service Pack 1.

Copiar el set de instalación Windows XP con SP1 o superior, o con Windows Server 2003 al folder c:\xpinst.

Windows Vista y Windows 7 no puede ser usado.

- 6) Crear el CD de arranque Bart PE con la ayuda de la aplicación PE Builder.

Ejecuta la aplicación pebuilder.exe, la cual puede ser encontrada en la sección C:\PEBuilder. En el campo “Source” introduce c:\xpinst y elije “Burn to CD/DVD”.

3. Descripción a profundidad de la cómo crear el CD de arranque con TrustPort Antivirus Bart PE plug-in.

TrustPort Antivirus Bart PE plug-in no está distribuido en un medio previamente preparado (CD/DVD), por eso es necesario preparar este CD de arranque primero en una computadora no infectada.

Los Pasos para crear el CD de arranque:

1. Instalación de TrustPort Antivirus en una computadora no infectada.

Instalar TrustPort Antivirus, Internet Security o Total Protection en una computadora no infectada.

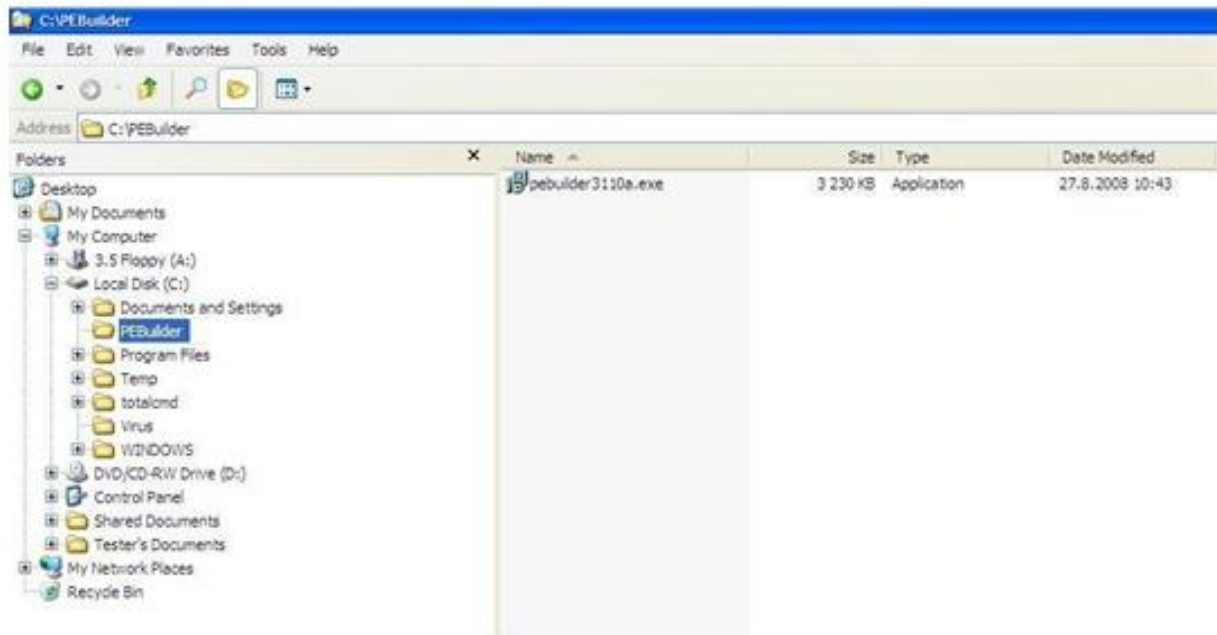
Después de la instalación actualiza la base de datos de definición de virus.

2. Instalación del PE Bulder.

Descargar el instalador de PE Builder desde el sitio web <http://www.nu2.nu/pebuilder/> de la sección de descargas.

Recomendamos descargar la version 3.1.10a-
<http://www.nu2.nu/download.php?sFile=pebuilder3110a.exe>

Con la ayuda de Windows Explorer crear un Nuevo folder en el disco duro llamado PEBuilder y copiamos el paquete de instalación en este folder.

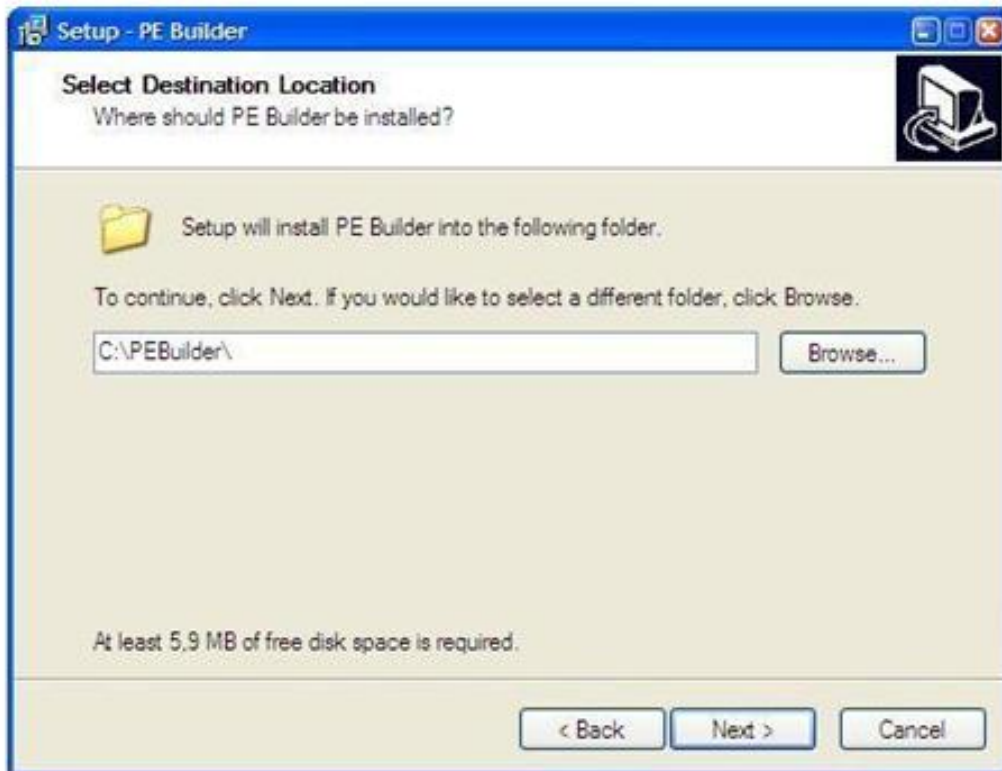


Iniciamos la instalación dando doble clic al instalador pebuilder3110a.exe.

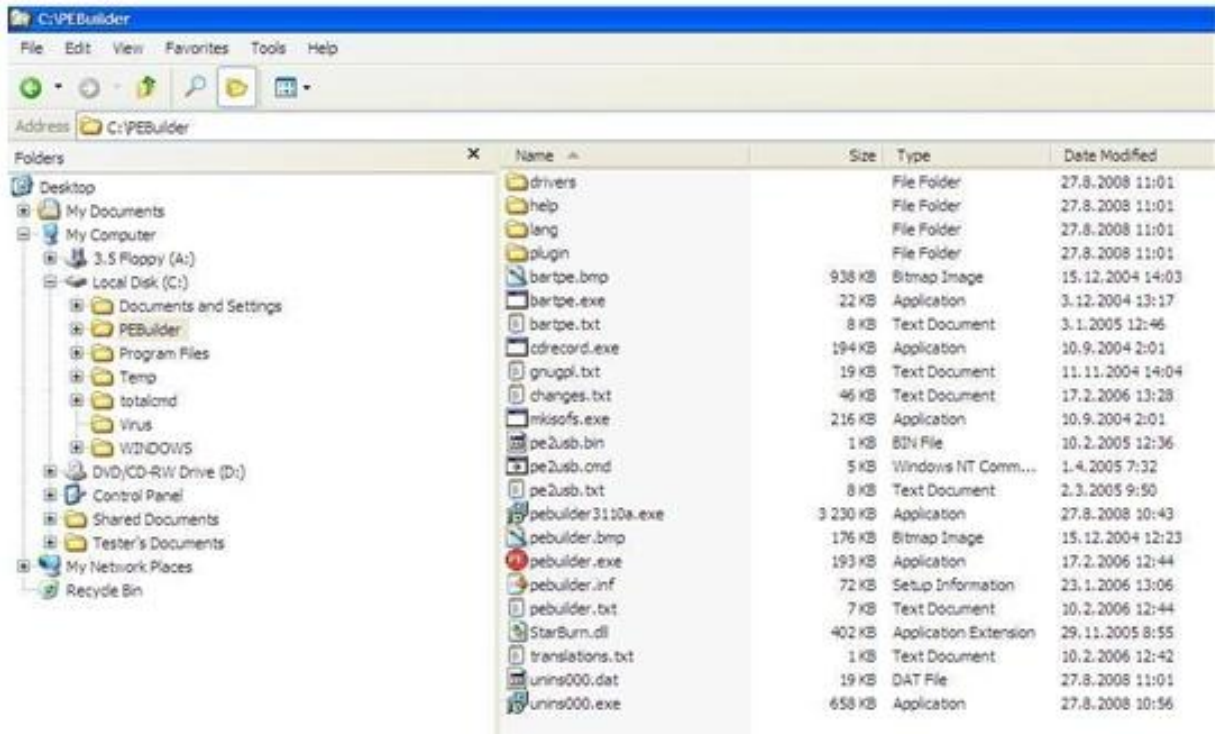
Elige el lenguaje que desees para el PE Builder.



Instala el PE Builder en el folder PEBuilder previamente creado.



Después de la instalación el contenido del folder C:\PEBuilder tendría que verse así.



3. Creación del plug-in TrustPort Antivirus con el PE Builder.

Ahora crea el plug-in para el PE Builder y guardarlo en el folder C:\PEBuilder\plugin.

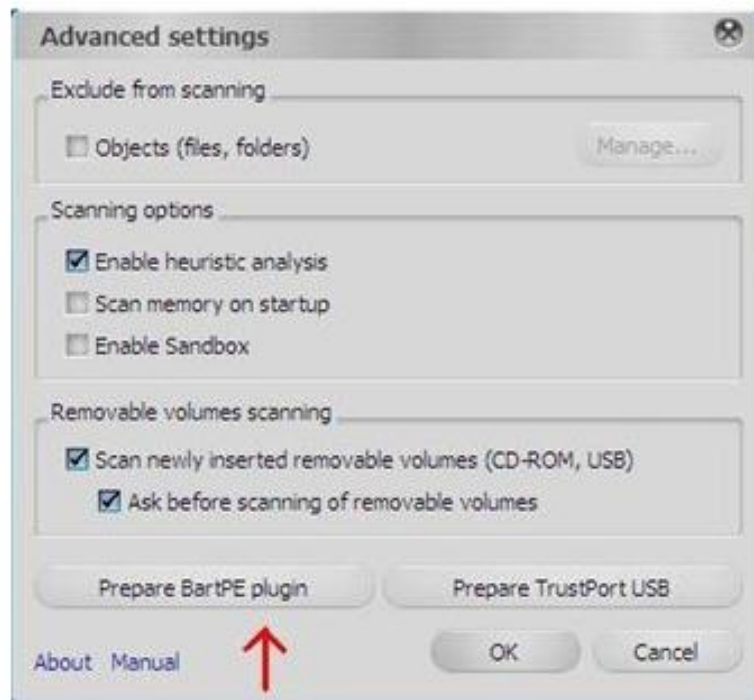
Clic en el ícono de “TrustPort” y elige “Antivirus” y “Configurar”.



En la ventana de la izquierda elije “On Demand Scanner” y después clic en “Advanced”.



Después clic en “Preparar BartPE plug-in”.



Buscar el folder c:\PEBuilder\plugin y hacer clic en “Aceptar”, los archivos asociados serán copiados al folder c:\PEBuilder\plugin.



En el caso de que la computadora no use controladores estándares (no soportados por PE Builder) para acceder al disco duro o a la tarjeta de red, debes de copiar estos controladores al folder c:\PEBuilder\plugin. Sin estos controladores el acceso al disco duro será imposible, también la actualización de TrustPort Bart PE plug-in tampoco será posible.

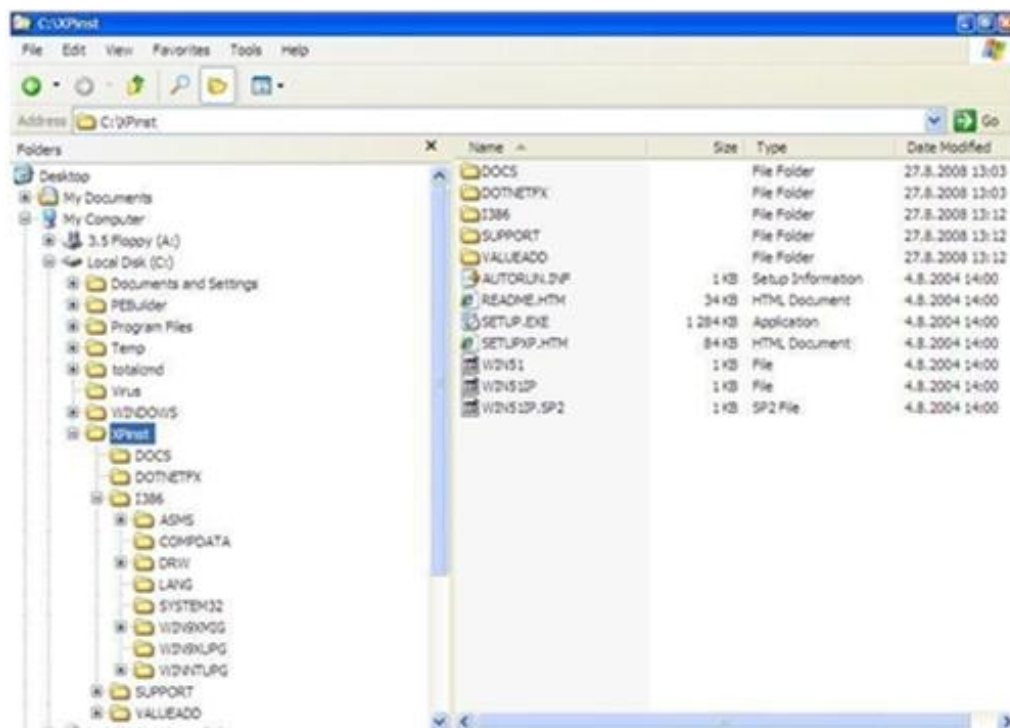
Más información sobre plug-ins para el PE Builder puede ser encontrada aquí <http://www.nu2.nu/pebuilder/plugins/>

4. Copia del set de instalación de Windows XP.

Para la creación del CD de arranque Bart PE con TrustPort Antivirus Bart PE plug-in tienes que tener un medio de instalación conteniendo el sistema operativo Windows XP con el service pack SP1 o superior. Medios de instalación con Windows XP sin el SP1, Windows Vista o Windows 7 no pueden ser utilizados.

Inserta la media de instalación de WinXP en la computadora donde crearás el disco de arranque y copia su contenido al directorio C:\xpinst.

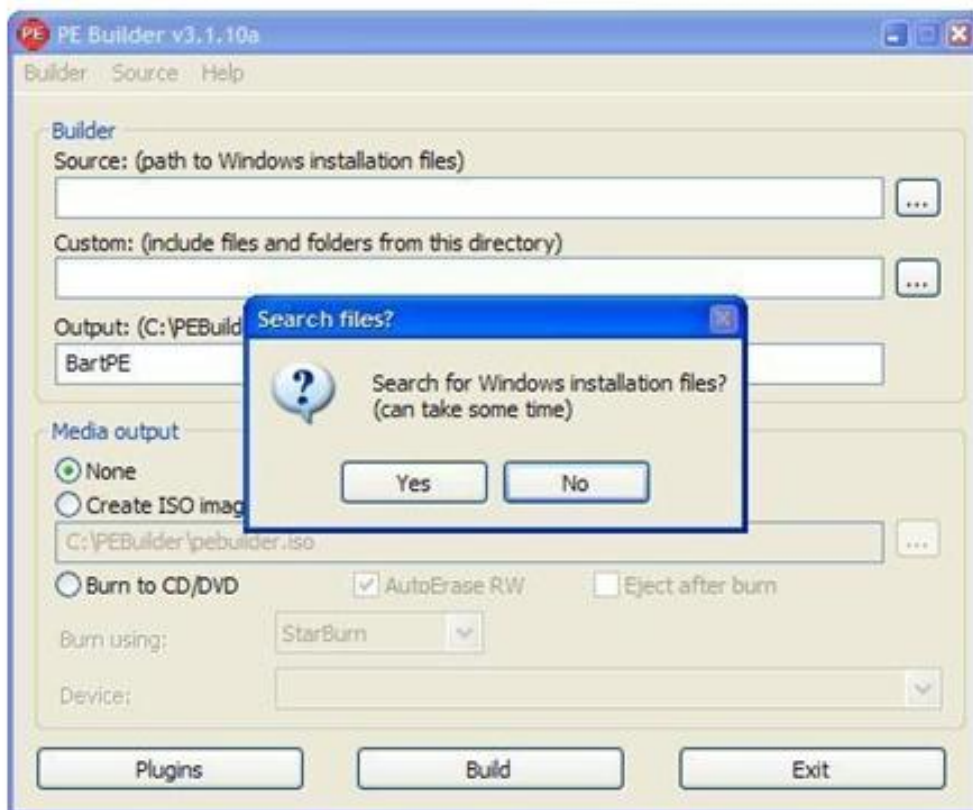
Es necesario que tengas suficiente espacio en el disco duro, el set de instalación de Windows XP tiene aproximadamente 600MB. Después de la copia de los archivos el folder C:\XPinst se verá de la siguiente forma.



5. Creando el disco de arranque Bart PE con la ayuda de la aplicación PE Builder.

Ejecutamos la aplicación pebuilder.exe previamente instalada (Paso 3 Instalación del PE Builder) en el folder C:\PEBuilder.

Después de habilitar y aceptar los términos de licencia clic en “No” para que los archivos de instalación no sean buscados.

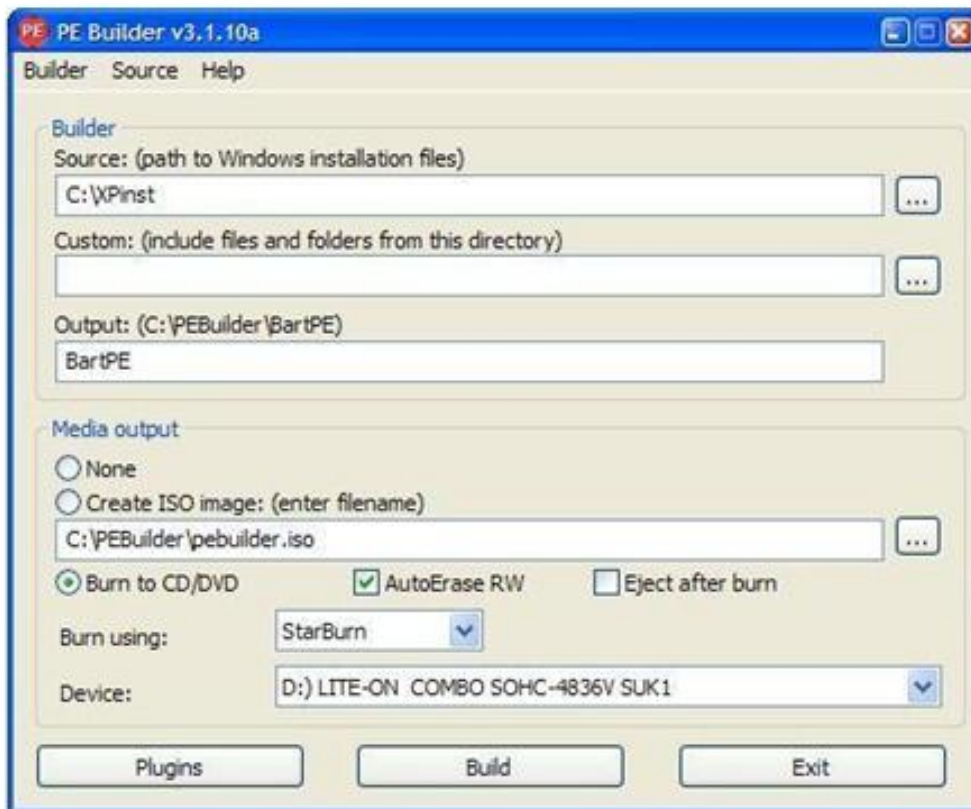


En el campo “Source” (ruta hacia los archivos de instalación de Windows) introduzca el folder donde se copiaron los archivos de instalación de Windows XP, “C:\XPinst”.

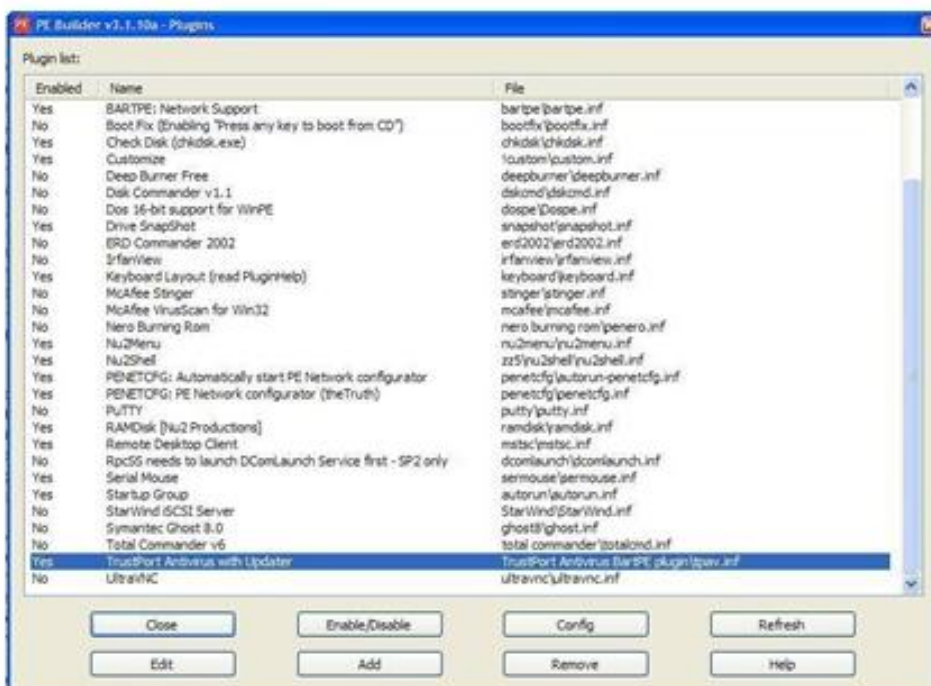
En la sección “Media Output” clic en el botón de opción “Burn to CD / DVD”.

En el campo “Burn Using” deja la opción “StarBurn”.

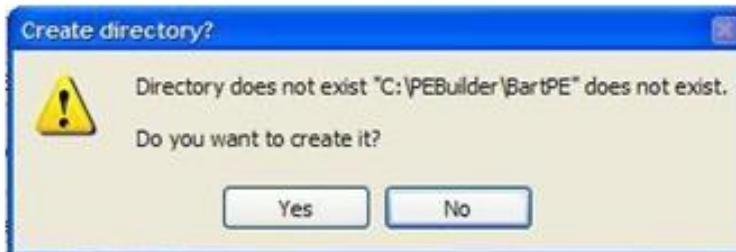
En el campo “Device” puedes elegir el dispositivo a grabar.



Para verificar que se ha agregado correctamente el TrustPort Antivirus Bart PE plug-in, puedes hacer clic en “Plugins” y verificar que esté el plugin presente.

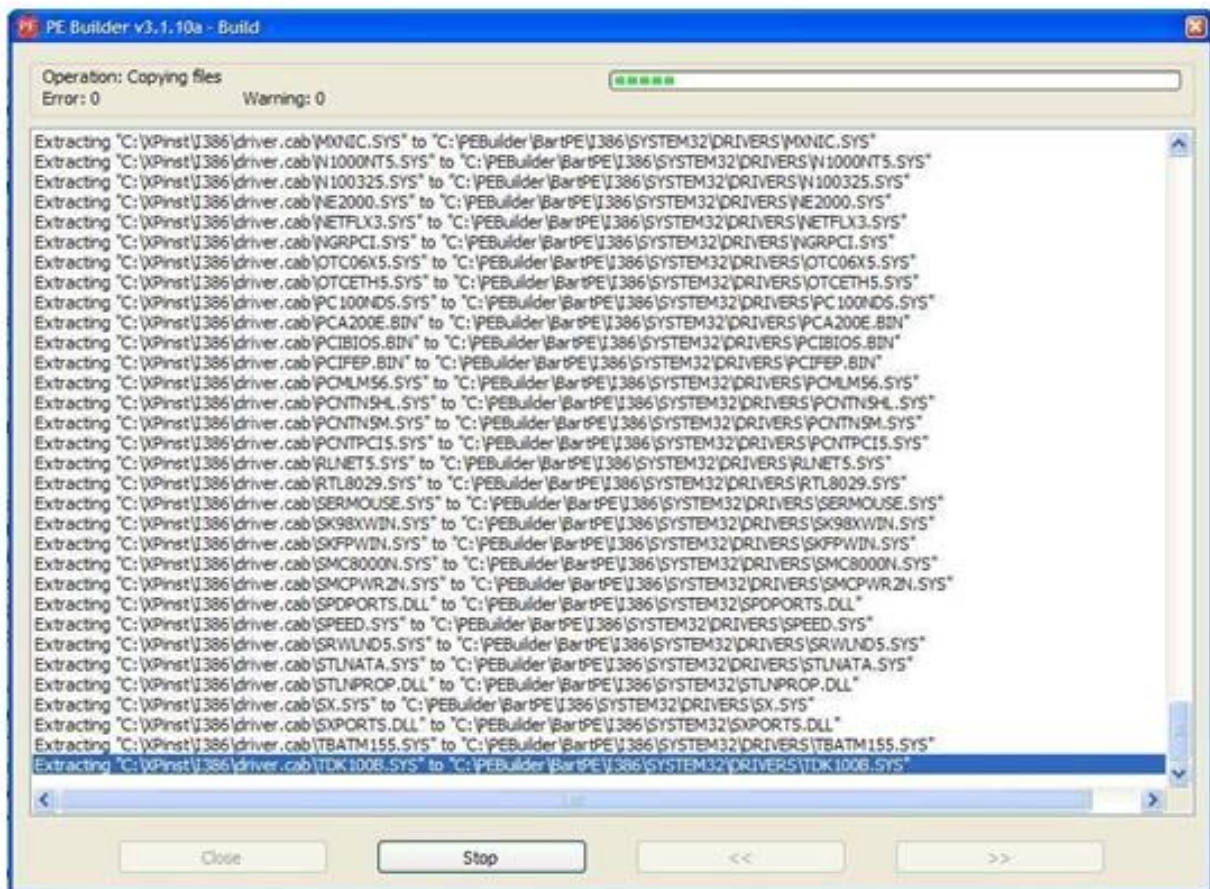


Si todo está correcto, clic en “Close”, inserta un medio vacío en el grabador de CD / DVD y después habilita la creación del medio de arranque haciendo clic en “Build”
Haciendo clic en “Yes” confirmarás la creación del folder C:\PEBuilder\BartPE.

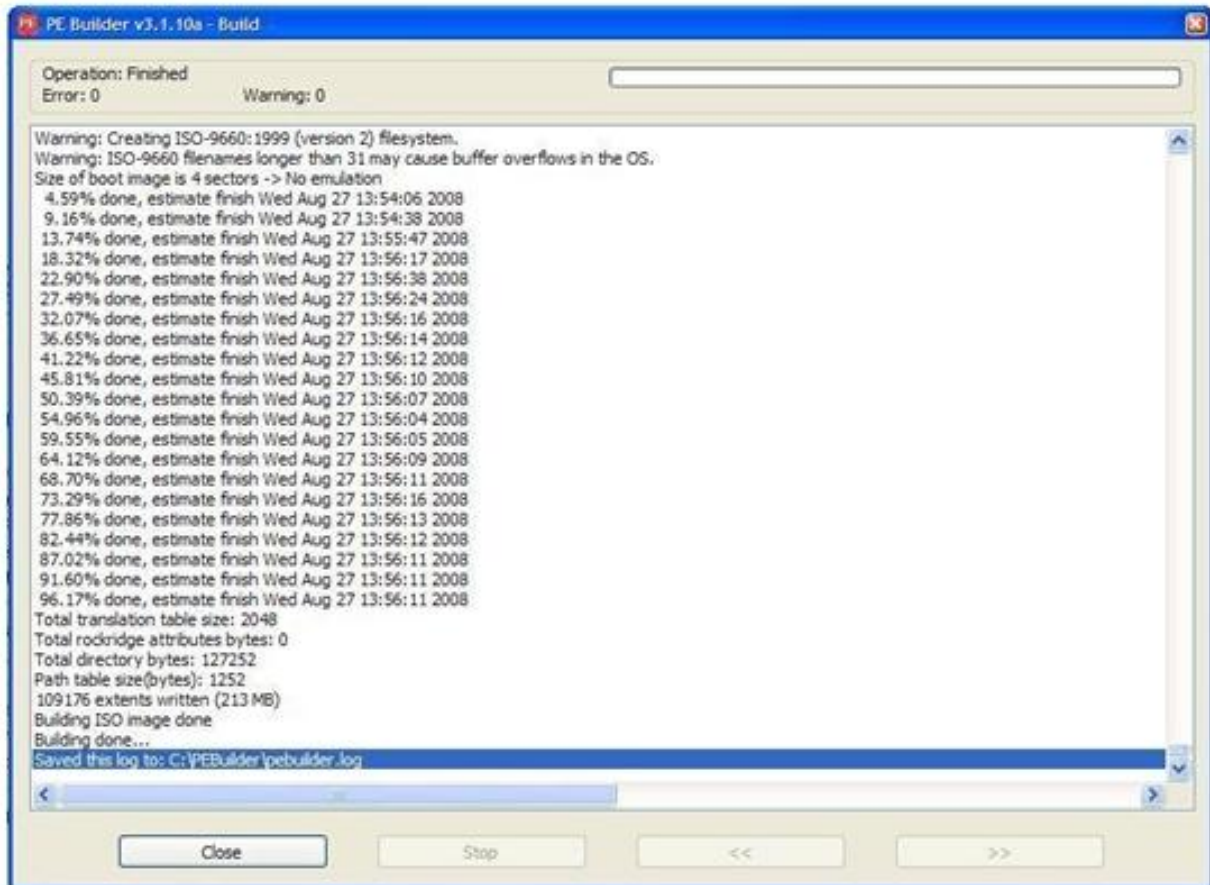


Haciendo clic en “Agree” confirmarás los términos de licencia de Microsoft Windows XP.

Después de esto, el proceso para crear el disco queda habilitado



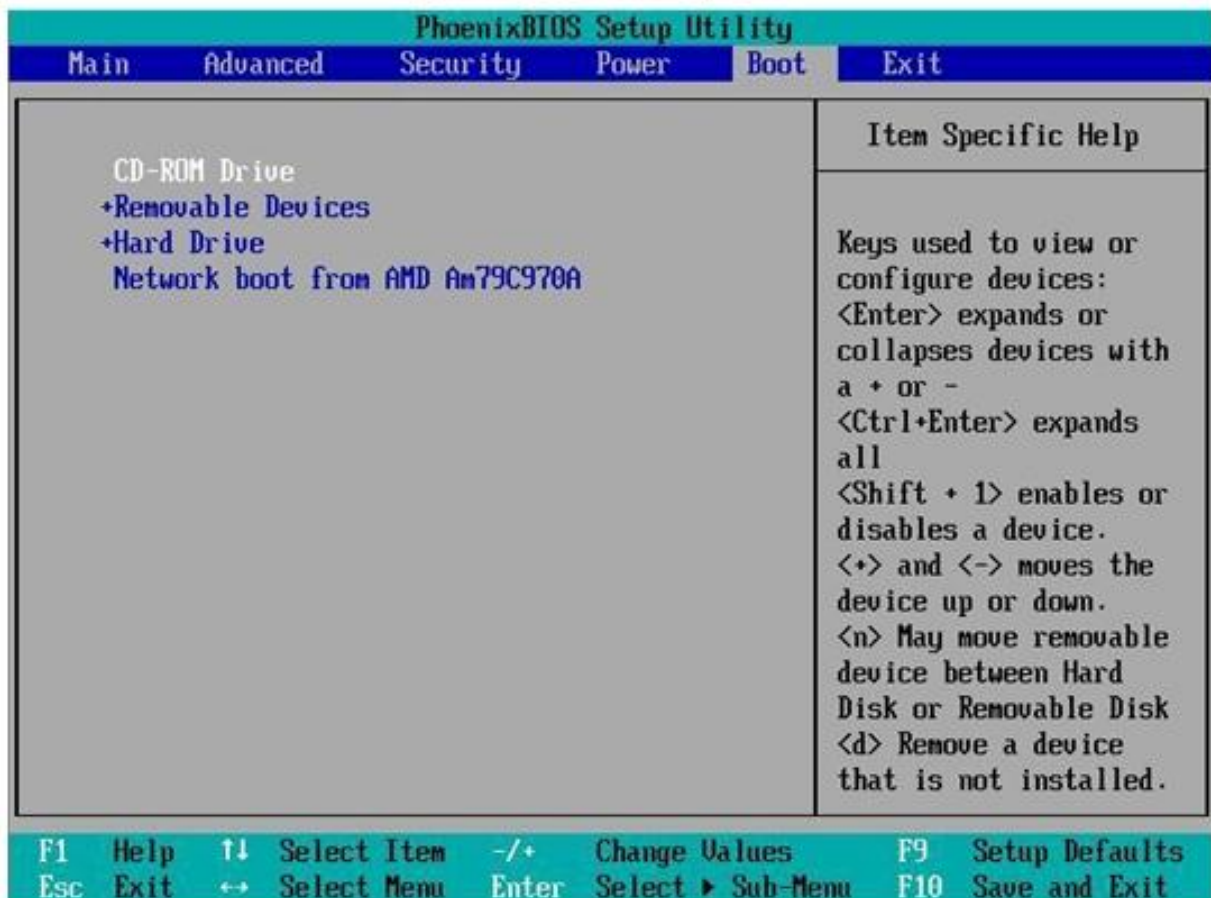
Cuando finalice el proceso puedes hacer clic en “Close” y “Exit” para salir del PE Builder y borrar el disco de arranque Bart PE preparado con el TrustPort Antivirus plug-in del sistema.



4. Usando el disco Bart PE con el TrustPort Antivirus plug-in.

Una vez tengas el medio Bart PE con el plug-in TrustPort Antivirus, podrás iniciar una computadora infectada y usar la media para remover el virus.

Para que puedas iniciar la computadora desde un CD / DVD, primero debes de configurarla en la BIOS para que inicie desde un CD / DVD y no desde el disco duro.



Podemos ingresar a la BIOS presionando F2 o la tecla "Delete" durante el proceso de carga de la computadora (depende del fabricante). Necesitas configurar el arranque desde CD-ROM como la primera prioridad, esto se logra colocándolo en la posición más alta de la lista. Antes de salir de la BIOS no olvides guardar los cambios realizados presionando F10.

Puedes insertar el disco de inicio en el CD-ROM e iniciar la computadora desde él.

Después de un corto tiempo una ventana aparecerá con un mensaje preguntando si quieres usar una tarjeta de red o no. Elige la opción “Yes” de otra forma no podrás actualizar el programa TrustPort Antivirus y la base de definiciones de virus y probablemente no puedas remover las últimas amenazas. Para una exitosa actualización del antivirus es necesario contar con una conexión a internet.

En el siguiente paso puedes seleccionar la dirección IP de tu computadora que será asignada automáticamente por un servidor DHCP (opción Dynamic IP Address (DHCP)), o puedes configurarla manualmente (opción Static IP Address (manual)). Elige la opción que normalmente usas y clic en “OK”.

Después de la detección de la tarjeta de red es posible elegir la asignación automática de la dirección IP, o puedes configurarla manualmente. En la segunda opción configura la dirección IP, máscara de subred y la puerta de enlace predeterminada.



Si configuraste todo correctamente y tienes conexión a internet, puedes habilitar la actualización de TrustPort Antivirus.

En el caso de que la actualización no funcione correctamente, puede ser por las siguientes razones.

Las configuraciones de la tarjeta de red no están correctas.

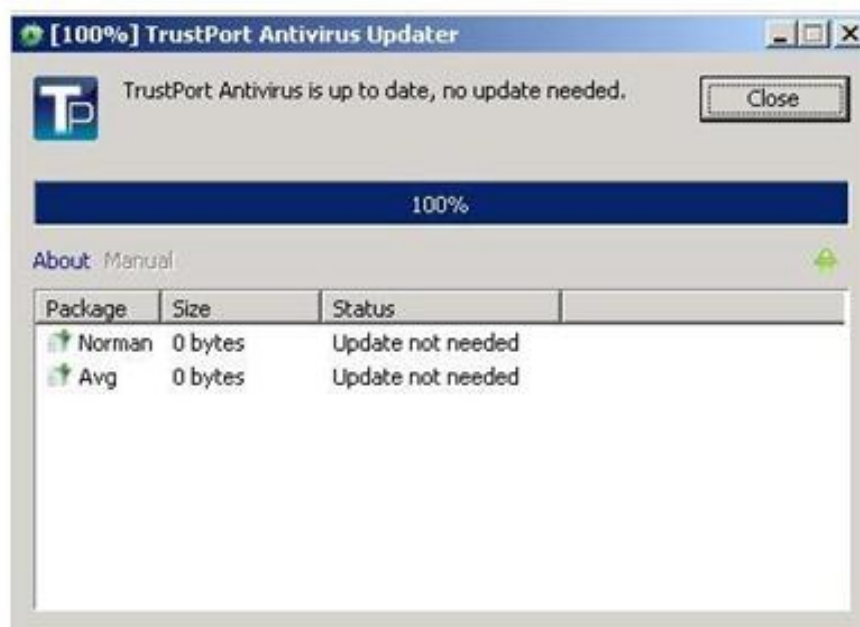
No tienes una conexión a internet

Estas usando un controlador no estándar para tu computadora que no es soportada el PE Builder. En este caso se tendrían que agregar los controladores cuando se crea el medio de arranque BartPE (más información en la sección Creación del plug-in TrustPort Antivirus BartPE).

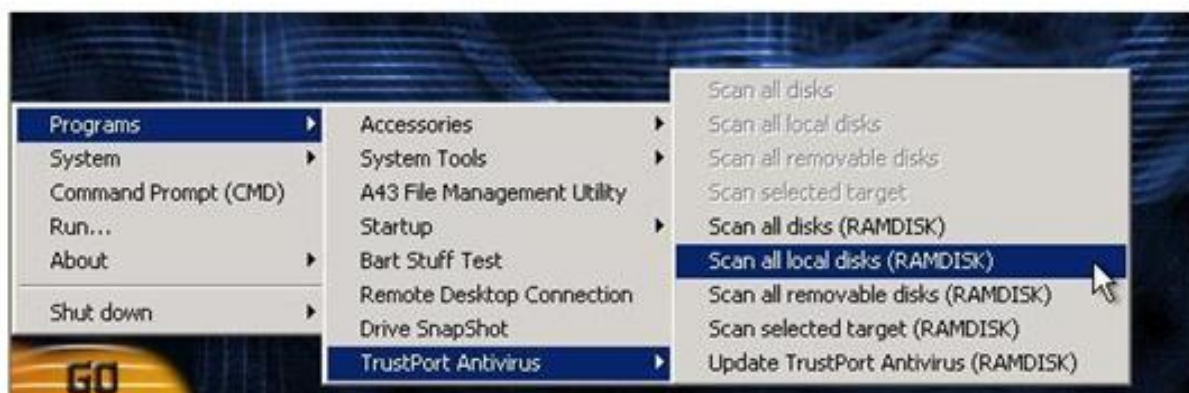
Clic en el botón de la esquina izquierda en “Go” y entonces elige “Programs”, “TrustPort Antivirus” y “Update TrustPort Antivirus”.



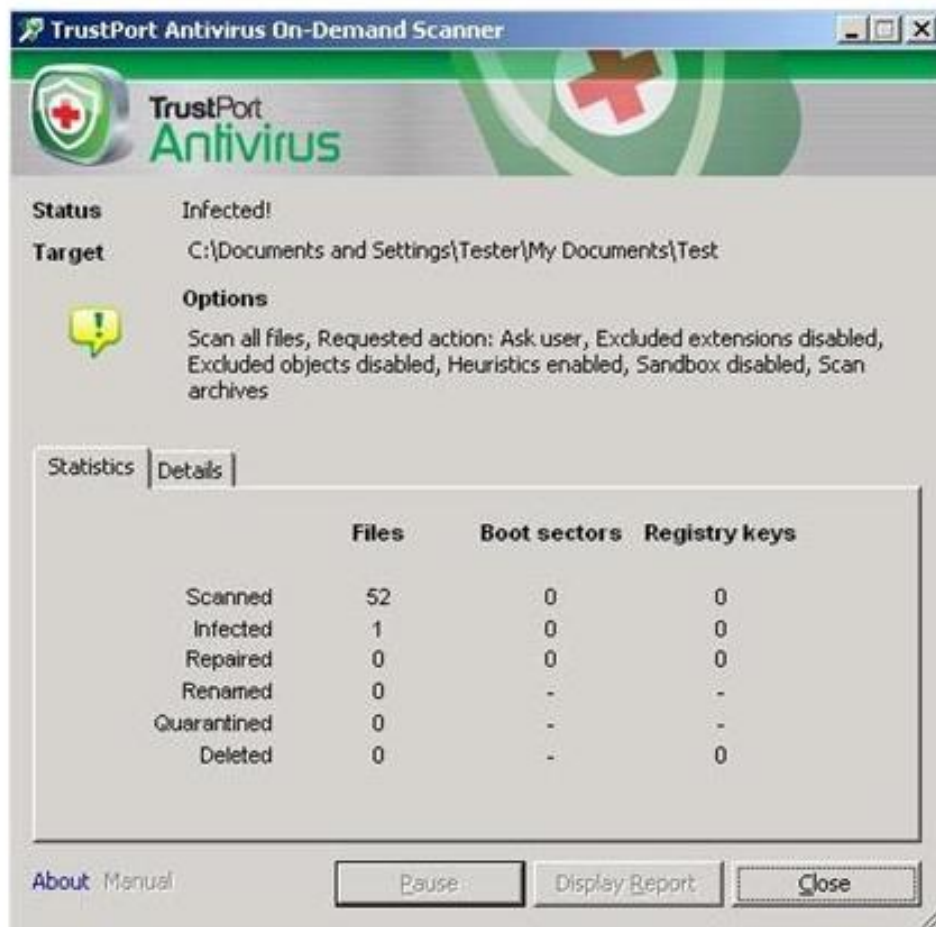
Actualización de TrustPort Antivirus ejecutándose...



Después de finalizada la actualización de TrustPort Antivirus, puedes iniciar removiendo los virus de la computadora haciendo clic en “Go”, “Programas”, “TrustPort Antivirus” y “Scan all local disks”.



Escaneo de virus de la computadora infectada en progreso...



En caso de que una infección haya sido detectada, el usuario puede determinar qué acción tomar. Es posible borrar el archivo infectado, renombrarlo o ignorarlo.



5. Posibles problemas.

Problema :

1. No se tiene acceso al disco duro infectado.

Causa: Estás utilizando controladores de disco duro que no son soportados por el PE Builder.

Solución: Durante la creación de la media BartPE es necesario agregar los controladores requeridos. Puedes encontrar más información sobre este problema en el Capítulo 3 “Creación del plug-in TrustPort Antivirus BartPE”

2. La actualización de TrustPort Antivirus no es posible, no se puede acceder a las unidades de red.

Causa: Las interfaces de red no están configuradas adecuadamente.

Solución: Clic en “Go”, “System”, “Network”, “PE Network Configurator” y configurar la interface de red.

Causa: Está utilizando controladores no estándares para la tarjeta de red, los cuales no son soportados por el PE Builder.

Solución: Durante la creación de la media BartPE es necesario agregar los controles requeridos. Puedes buscar más información al sobre este problema en el Capítulo 3: “Creación del plug-in TrustPort Antivirus BartPE”.

3. El escaneo del disco duro no puede ser iniciado, el proceso de actualización de firmas de virus termina con un mensaje de error “Unexpected error”.

Causa: Memoria RAM del sistema insuficiente.

Solución: El plug-in TrustPort Antivirus Bart PE puede ser usado en computadoras que tengan un mínimo de memoria RAM de 512MB. Necesitas aumentar la capacidad de la memoria RAM.

6. Contactos

Headquarters and invoicing address of company TrustPort, a.s.

Spielberk Office Centre
Holandska 878/2
639 00 Brno
Czech Republic

IČ: 28277066
VAT: CZ28277066

e-mail: info@trustport.com
tel.: +420 5 4123 5466
fax: +420 5 4123 5038

OTROS CONTACTOS
TrustPort HQ
Technical support: support@trustport.com
HR: info@trustport.com

TrustPort Regional
info@trustport.com.gt

SWIVEL-IT (Distribuidor mayorista El Salvador)
info@swivelit.net
sales@swivelit.net
soporte@swivelit.net